

# ザ・リサイクラー

第47号  
2009年(平成21年)  
3月1日発行

♥リサイクルに取り組む人達♥

北播磨清掃事務組合

〒677-0012 西脇市富吉南町262の1 TEL0795(23)2808 FAX0795(23)3941  
ホームページアドレス <http://www.city.nishiwaki.hyogo.jp/midorien/>

第12期

## 播州織手芸教室

播州織のハギレを  
生まれ変わらせて  
みませんか?



平成21年度も、リサイクルプラザでは、「播州織手芸教室(リサイクル講座)」を行います。小東先生の指導で、あなただけのオリジナルバックやポーチ、タペストリーなどを作ってみませんか。また着物のリフォームにもチャレンジしてみてもは。初めての方も大歓迎します。



受講生  
募集!

募集要項

- ◆講師 / 小東千鶴先生
- ◆日時 / 毎月第1・3水曜日、午後1時30分～3時30分
- ◆内容 / 播州織のハギレを用いての手芸など
- ◆受講料 / 無料(但し、材料費は実費負担となります)
- ◆期間 / 4月～来年3月まで(初回は4月15日(水)の予定)
- ◆人数 / 20名程度※西脇市、加東市(滝野地域に限る)多可町在住の方

## 播州織手芸教室 申し込み方法

締め切り/3月19日(木)必着  
応募多数の場合は抽選により決定します。  
抽選結果は、ハガキにてお知らせします。  
郵送先/〒677-0012  
西脇市富吉南町262の1  
北播磨清掃事務組合 播州織手芸教室係  
往復はがきで申し込んでください。

〈往信ハガキ表〉

〒677-0012  
[往信] 北播磨清掃事務組合  
播州織手芸教室係  
申込者住所  
氏名  
名

西脇市富吉南町二六二の一

〈往信ハガキ裏〉

播州織手芸教室申込

申込者  
●住所  
●氏名  
●電話番号

〈返信ハガキ表〉

[返信] □□□-□□□□  
申込者住所  
氏名

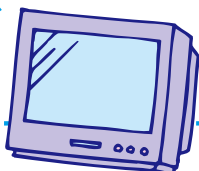
〈返信ハガキ裏〉

返信欄

## みどり園では次のごみは受付できません!

### 次の家電品

テレビ・冷蔵庫・冷凍庫・洗濯機・衣類乾燥機・エアコンの6品目買換えの場合は購入店に、引き取りだけの場合はその製品を買ったお店か最寄りの電機商業組合加盟店にお願いしてください。  
パソコンとその周辺機器メーカーに直接、回収の依頼をしてください。



### 処理困難ごみ

木材・建具・畳・瓦・ブロック・スレート・トタン・波板などの建築廃材  
自転車・オートバイ・自動車部品(パーツ)・タイヤ・バッテリーなどの自動車関係部品  
農機具・ピアノ・塗料・OA機器  
購入先あるいは、兵庫県産業廃棄物協会にお問い合わせください。

### 危険・有害なごみ

農薬・消火器  
購入先にお問い合わせください。  
ボタン式電池  
購入先または販売店の店頭にある回収ボックスへ。



※家電リサイクル法の改正により、平成21年4月1日より、新たに衣類乾燥機が受付できなくなりました。