

# ザ・リサイクラー

第47号  
2009年(平成21年)  
3月1日発行

♥リサイクルに取り組む人達♥

北播磨清掃事務組合

〒677-0012 西脇市富吉南町262の1 TEL0795(23)2808 FAX0795(23)3941  
ホームページアドレス <http://www.city.nishiwaki.hyogo.jp/midorien/>

第12期

## 播州織手芸教室

播州織のハギレを  
生まれ変わらせて  
みませんか?



平成21年度も、リサイクルプラザでは、「播州織手芸教室(リサイクル講座)」を行います。小東先生の指導で、あなただけのオリジナルバックやポーチ、タペストリーなどを作ってみませんか。また着物のリフォームにもチャレンジしてみてもは。初めての方も大歓迎します。



受講生  
募集!

募集要項

- ◆講師 / 小東千鶴先生
- ◆日時 / 毎月第1・3水曜日、午後1時30分～3時30分
- ◆内容 / 播州織のハギレを用いての手芸など
- ◆受講料 / 無料(但し、材料費は実費負担となります)
- ◆期間 / 4月～来年3月まで(初回は4月15日(水)の予定)
- ◆人数 / 20名程度※西脇市、加東市(滝野地域に限る)多可町在住の方

## 播州織手芸教室 申し込み方法

締め切り/3月19日(木)必着  
応募多数の場合は抽選により決定します。  
抽選結果は、ハガキにてお知らせします。  
郵送先/〒677-0012  
西脇市富吉南町262の1  
北播磨清掃事務組合 播州織手芸教室係  
往復はがきで申し込んでください。

〈往信ハガキ表〉

〒677-0012
北播磨清掃事務組合 播州織手芸教室係
西脇市富吉南町二六二の一
申込者住所 氏名
名

〈往信ハガキ裏〉

播州織手芸教室申込
申込者 ●住所 ●氏名 ●電話番号

〈返信ハガキ表〉

〇〇〇-〇〇〇〇
申込者住所 氏名

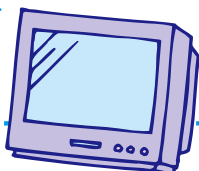
〈返信ハガキ裏〉

返信欄
-----

## みどり園では次のごみは受付できません!

### 次の家電品

テレビ・冷蔵庫・冷凍庫・洗濯機・衣類乾燥機・エアコンの6品目買換えの場合は購入店に、引き取りだけの場合はその製品を買ったお店か最寄りの電機商業組合加盟店にお願いしてください。  
パソコンとその周辺機器メーカーに直接、回収の依頼をしてください。



### 処理困難ごみ

木材・建具・畳・瓦・ブロック・スレート・トタン・波板などの建築廃材  
自転車・オートバイ・自動車部品(パーツ)・タイヤ・バッテリーなどの自動車関係部品  
農機具・ピアノ・塗料・OA機器  
購入先あるいは、兵庫県産業廃棄物協会にお問い合わせください。

### 危険・有害なごみ

農薬・消火器  
購入先にお問い合わせください。  
ボタン式電池  
購入先または販売店の店頭にある回収ボックスへ。



※家電リサイクル法の改正により、平成21年4月1日より、新たに衣類乾燥機が受付できなくなりました。

# アルミ缶の 持ち去りお断り

## アルミ缶（資源ごみ）の持ち去り状況

みどり園ではアルミ缶等の持ち去りについて、この行為を誰にも許可していません。ごみステーションに持ち出されたアルミ缶等は住民の皆さんから、みどり園にリサイクルを託されたものです。勝手に持ち去ることはお断りしています。

今年度実際にあった事例をいくつか紹介します。

資源物を持って  
行かないでください。



### 事例1

近くのごみステーションで、アルミ缶等を持ち去る現場を見かけたので、注意したところ、「みどり園から許可を得ている。どうして注意を受けなければならないのか」と大きな声をあげられた。

### 事例2

今、○△□ステーションで、アルミ缶の持ち去り行為を確認しました。いつもみんなできれいにしているステーションが、その度に、ごみの散乱などで汚されてしまいます。

いずれの場合も、職員が現場に直行し、持ち去り禁止を説明しています。ごみステーションに持ち出された資源ごみは、住民からみどり園にリサイクルを託されたものであるという趣旨を理解していただくためです。

アルミ缶は貴重な資源です。紙類・ポロ布などと同様、子供会やPTA等が主催している地域の資源ごみ回収に出してください。みどり園はこの「資源ごみ集団回収事業」を支援しています。

## ごみの持ち出し時間を守りましょう



収集日の午前**8時**まで



可燃ごみ



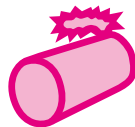
ビン類



その他不燃物類



収集日の午後**1時**まで



金属類



容器包装プラ



ペットボトル

バスの時刻表のように、収集時間は決めることができません。その日のごみの量や交通事情により変わります。

みどり園 はやすクリーンセンター

# 新最終処分場完成!

平成21年2月より供用を開始しています。  
 県下初の屋根付の最終処分場で、埋立物の飛散防止など、周辺環境への負荷低減に配慮した施設です。  
 搬入者のみなさまは、搬入に係る受付要領を守ってください。



埋立棟内部全景

受付要領	
一般受付	月・水・金（祝・休日除く） 午後1時～4時
受入可能物	不燃性一般廃棄物 ※産業廃棄物、処理困難物は 受付できません。
処理手数料	10kg当たり80円 （平成21年2月現在）

上記の一般受付のほか、自治会等が実施されるクリーン作戦ごみ「清掃ごみ」の日曜受付も行っています。

事前手続（10日以上前）が必要ですので、詳しくは、みどり園（23-2808）にお問い合わせください。



施設全景

## みどり園 はやすクリーンセンター

〒677-0006 西脇市羽安町385番地

※なお、新最終処分場のオープンに併せ、南部処理センターは、昨年12月末をもって閉鎖いたしました。

### 平成20年度 ダイオキシン類の測定結果

平成20年度にみどり園のごみ処理施設から発生するダイオキシン類及び周辺環境におけるダイオキシン類の測定を実施した結果は、次のとおりでした。

<b>1</b> ごみ処理施設 (平成20年度4回実施分)	排ガス	0.12~0.36ナノグラム/平均値0.23ナノグラム (ng-TEQ/m <sup>3</sup> ) ※法律で定める基準値/5ナノグラム
<b>2</b> みどり園周辺環境 (みどり園から2km以内の地点)	①一般環境大気	0.014ピコグラム/1箇所測定 (pg-TEQ/m <sup>3</sup> ) ※環境基準値/0.6ピコグラム以下
	②環境水(湧水)	0.094ピコグラム/2箇所の最高値 (pg-TEQ/l) ※環境基準値/1ピコグラム以下
	③土壌	0.89ピコグラム/3箇所の最高値 (pg-TEQ/g) ※環境基準値/1,000ピコグラム以下

「TEQ」とは、毒性等量と言い、ダイオキシン類の中で最も毒性の強いと言われている2,3,7,8-TCDDの毒性を1.00とし、ダイオキシン類のそれぞれの異性体の毒性を2,3,7,8-TCDDに換算して合計したものです。

#### ●微量物質のための単位●

重さを測る単位

ng (ナノグラム) = 10<sup>-9</sup>g (10億分の1グラム)  
 pg (ピコグラム) = 10<sup>-12</sup>g (1兆分の1グラム)

東京ドームに相当する体積の入れ物を水でいっぱいにした場合の重さが約10<sup>12</sup>g (1兆g)です。このため、東京ドームに相当する入れ物に水を満たして角砂糖1個 (1g)を溶かし、その水1ccに含まれている砂糖が1pg (ピコグラム)になります。



# リサイクルバンク

●2月6日受付分まで●

まだ使える不用品・中古品を、必要な人に譲りたい、譲ってほしい…。モノを大切に作る心を伝えるコーナーです。譲りたい、譲ってほしいと思われた商品の枠内を書いてあるお宅へ直接お電話していただき、価格等の交渉をしていただきます。なお、掲載しております内容につきましては、再確認をして下さい。リサイクルプラザは、情報提供だけで仲介はいたしませんので、ご了承ください。

## ●譲ります●

### 加湿器

・シャープ、少し使用

### 電気毛布

・TOSHIBA

### 電気スタンド

・4個、少し使用

### 布団乾燥機

・三菱、2台、少し使用

### 電気炊飯器

・ナショナルSR-MK-18

・予約できない

・炊飯のみ、少し使用

### ガスストーブ

・リンナイ、円柱形

・高さ1m、キャスター付

### プリンター

・ビクター、新品同様

### ベビーおくるみ

・白、ほぼ新品

### 男児洋服

・サイズ95~120cm

### 女児洋服

・サイズ130cm前後

### リュックサック

・2~3歳用、青

### 算数セット

・少し使用

### 三輪車

・5年程度使用

### 自転車

・青、16インチ、子供用

### 鉛筆削り(手動)

・青、少し使用

### 剣道竹刀

・2本、少し使用

### 剣道着

・きもの、はかま

・4~5年生用、少し使用

### 紳士靴

・26cm、黒

### 割ぼう着

・4枚、真っ白

### 夏用座布団

・イス用、6~7枚

### 木製本棚

・27×53×20cm

### ふとんの綿・晒し1反・ハギレ

・新品

### 格安相談

西脇市／藤井

☎23-2113

### 金杯

・1箱 十二支

### 釣り竿

・2本 オリンピック製

### カラオケセット

・2セット テープ349本付

・ナショナル電子エコー

・東芝電子エコー

### 要相談

西脇市／藤原

☎28-2517

### ドレッサー

・木製イス付き、1年くらい使用

### マットレス

・1年くらい使用、2枚

### 無料

西脇市／山本

☎23-7017

### 灯油缶

・5個、18ℓ、新品

### すり鉢

・2個、新品

・直径30cm、直径22cm

### ホームこたつ

・東芝、75cm角、新品同様

### 餅箱

・2個、蓋付、少し使用

### 電話機

・パナソニックVE-A47

・プッシュ式、黒

### 植木鉢

・新品、5個、高級品

・直径30cm、高さ50cm

### 折りたたみ式流し台

・幅80cm、新品、ステンレス製

### レコード

・ビートルズ(ハイジュード)

### 格安相談

西脇市／藤井

☎23-2113

## ●譲ってください●

### 電動ウオーカー

### ベビーカー

・A型、B型兼用

・出来ればトゥーキッズ

(コンビ)4役使えるもの

### 出来れば無料

西脇市／前田

☎090-6668-5546

このコーナーへのお申し込みは、みどり園内・北播磨リサイクルプラザにて受け付けております。詳細につきましては、北播磨リサイクルプラザ ☎23-2808までおたずねください。

### お願い

この欄で紹介した品物の交換・譲渡が成立したときは必ず、みどり園のリサイクルプラザ(TEL23-2808)までご連絡ください。また、すでに交換・譲渡が済んでいる場合がございます。ご了承ください。

### 大正琴

・小賀政男氏絵柄入り

・3年程使用

### 無料

西脇市／白石

☎24-0595



## リサイクル家具の展示と抽選会

●申込期限／平成21年3月17日(火)午後4時

●抽選日／平成21年3月18日(水)午後1時より(公開抽選)

リサイクルプラザRショップ前で抽選します。

### お願い

- ・申込み後、キャンセルしたい方は、速やかにご連絡ください。抽選後のキャンセルはできません。
- ・当選された方には、抽選会終了後、電話でお知らせしますので個々の問い合わせはご遠慮ください。
- ・当選された方は、1週間以内に引き取りをお願いします。配達はできませんので、ご了承ください。
- ・申し込みに当たり、他人の名前の無断借用や申込み点数の限度(1人3点まで)を超えないように お願いします。
- ・申し込みは西脇市、加東市(滝野地域に限る)、多可町にお住まいの方に限ります。



すてきなリサイクル家具類を展示しています。実物を見て申し込んでください。(電話申込み不可)

## Rショップ

とにかく一度お越しください。思わぬものが、格安で手にはいるかも!北播磨リサイクルプラザの中にあります。

### 開店時間

平日(月曜~金曜日)

午前10:00~午後4:00

買い物袋を持参してね!