



19年4月~

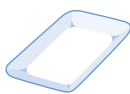
# 変わります。ごみのわけ方・出し方が...



年々増え続けるごみの量。なんと過去10年間に約30%も増えています。何とかごみを減らすため、19年4月からごみの分け方・出し方が大きく変更になります。主な変更点は、次のとおりです。

## 新たに分別をお願いします。

### 容器包装プラスチック類



食品トレー



お菓子などの袋



シャンプー・洗剤のボトル



ウスターソースのボトル



スーパーなどのレジ袋、ビニール袋



カップラーメンの器



プラスチック製のキャップ、ラベル



緩衝材(発泡スチロール等)



豆腐・卵などのパック

その1 透明の指定袋に入れる

その2 可燃ごみのステーションに持ち出す

その3 持ち出し日 毎週1回

## 次のごみは、指定のごみ袋で持ち出してください。

燃えるごみ ..... 黄色の指定袋

容器包装プラ ..... 透明の指定袋

ペットボトル ..... 透明の指定袋

燃えるごみ

ペットボトル

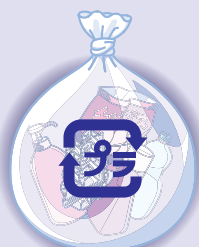
容器包装プラ



黄色の指定袋



透明の指定袋



指定袋には名前を記入する欄があります。

ごみの分別と減量のため、ステーションの環境保全と良好な管理のため、名前の記入をよろしくお願いいたします。

## 持出場所と持出時間を守って出しましょう。

燃えるごみ ⇒ 可燃ごみステーション 午前8時までに

容器包装プラ ⇒ 可燃ごみステーション 午後1時までに

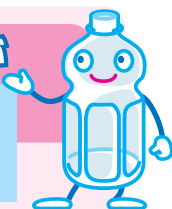
ペットボトル ⇒ 可燃ごみステーション 午後1時までに

金属類 ⇒ 不燃ごみステーション 午後1時までに

ビン(3色) ⇒ 不燃ごみステーション 午前8時までに

その他不燃物 ⇒ 不燃ごみステーション 午前8時までに

## ペットボトルの持ち出し方が変わります。



その1 透明の指定袋に入れる

その2 可燃ごみのステーションに持ち出す  
(ペットボトルの専用容器は、撤去します。)

その3 収集日は水曜日(4週に1回)

※キャップとラベルは容器包装プラスチックに分別

よごれた容器包装プラスチック・よごれたペットボトルは黄色の指定袋(可燃ごみ用)に入れて持ち出してください。



チューブ類  
(マヨネーズ・わさび・カラシ・歯磨き等)



食用油のボトル



中身が残ったボトル類

## Q & A コーナー

### 困っています。アルミ缶の持ち去り

**Q.** 午前中に、ごみステーションに出されたアルミ缶だけを、集められている人をよく見かけるが、どうなっているのか?

**A.** よくある問い合わせです。実はみどり園でも困っています。みどり園の金属類収集は午後1時以降になっていますので、午前中に収集することはありません。ごみステーションに出された金属類は、みどり園が収集し、適正に処理します。無断で持ち去られては困ります。