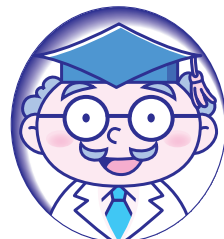


「みんなでごみを考える会」で こんな質問・意見が出ました

昨年10月から始まった「みんなでごみを考える会」が、2月中旬で1会場のみを残し、ほぼ終わりました。

みどり園管内173会場で開催し、総参加者数は、実に12,200人を超えました。ご参加いただいた多くの市民の方々、また、開催に当たりお世話になった地元区長（自治会長）様、役員の方々にあらためて感謝申し上げます。

皆様のご協力で「ごみ減量20%大作戦」を成功させましょう。



●なぜ、有料化するのか？ なぜ指定袋にするのか？

①ごみを減らすため

平成8年から約10年間で家庭ごみが30%も増えています。

このまま増え続けるとみどり園で処理しきれなくなるからです。



②分別を徹底させるため

中身の見えない袋（黒い袋）が原因の一つと考えられるため、ある程度中身の確認できる指定袋にしました。

③ごみ処理費用の負担を公平にするため

これまでのように無料でごみ処理をすると、ごみを減らすため、日々努力する人とそうでない人との間で不公平が生じるからです。

●指定袋の売上金はいくらぐらいあるのか。 またそのお金は何に使うのか？

年間の売上見込み額は、115,600千円ぐらいです。

これからは、みどり園の指定袋制度の運営費（袋の作成）資源ごみ回収支援事業費やリサイクル事業費などに使います。

●指定袋に名前を書くとところがあるが、 書かないと収集してもらえないのか

通りすがりにごみを捨てていくなど、不法投棄の防止やステーションの良好な管理のため、ご協力をよろしくお願ひします。

（書かれていない場合でも、回収せざるを得ないと思いますが、自分の出したごみに責任を持つという意味でも、名前を記入していただきたいと思います。）

●指定袋はなぜ半透明なのか？

①分別の徹底のためです。

缶やビンなどの不燃物が混ざっていても、わかりません。



②収集する職員の安全のためです。

竹串等で作業員が怪我をすることがあります。スプレー缶など危険物が混じっていると火災等の事故につながります。

●台所ごみをレジ袋(水切りネット)等に入れて出してもいいの？

水切りをよくして、小袋等に入れて出してもいただいてもやむを得ないと思います。できれば、水分を取るため新聞紙等に包んでください。ただし、指定袋全体をかくすような二重袋はご遠慮ください。



●紙おむつや生理用品の出し方は？

衛生面、匂い、プライバシーにかかわるものなどは、小袋や新聞紙などに入れて（包んで）出しても構いません。

ただし、指定袋全体をかくすような二重袋は困ります。

●ペットボトルの出し方は？

キャップとラベルは、必ず取って容器包装プラに出してください。ペットボトルの口部のリングは、取ってもらう必要はありません。切ったり、学校等で工作に使用するなど、他の用途に使った場合は燃えるごみとして出してください。



さっと洗ってから、踏むなどしてかさを減らし、透明の指定袋に入れて可燃ごみステーションに出してください。

4週に1回の水曜日の午後には収集します。ごみカレンダーをよく確認してください。

●なぜ、容器包装プラを分別しないとイケないのか？

容器包装プラはリサイクルします。容器包装プラを分別することで、みどり園で燃やすごみの量が減ることになります。

●ごみが減るとどんな効果が期待できるのか？

ごみの量が減ると、焼却施設への負担が減り、電気代、水道代、燃料費、修繕費等の経費も節約できることとなります。また、みどり園からの排出ガス量が減り、地球温暖化の防止にもつながります。

●市販のゴミ袋は10円ぐらいなのに、指定袋(大)は1枚35円は高いのではない？

指定袋代は、ごみ処理手数料として条例決められた額です。ご理解をお願いします。

●クリーニングハンガーはリサイクルできるのか？

クリーニングハンガーはいろんな種類があって、すべてがリサイクルできるものではありません。取引先のクリーニング店によく確認してください。（クリーニング店で引き取りできないものは、ごみとして扱ってください。）

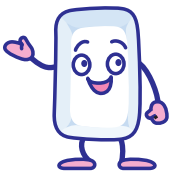
●月曜日の燃えるごみの収集は振替休日のため、休みが多くて困っている。何とかならないのか？

現在、海の日、敬老の日、秋分の日には燃えるごみの収集をしています。また、ゴールデンウィークの期間や年末年始は、燃えるごみが2回続けて休みとならないよう工夫しています。

19年度は、もう少し回数を増やして収集する予定です。ごみカレンダーでよく確認してください。

●トレイは、白色しか出せないのか？また、切って出してもいいのか？

トレイの色や柄に関係なく容器包装プラとして透明の指定袋に入れて出してください。長いトレイなどは、切ったり折ったりしてもかまいません。プラマークを確認して出してください。



●農業用のマルチや肥料袋は、いつ出せばよいのか？

産業廃棄物です。みどり園では、処理できません。購入先等にお問い合わせください。

●庭木の剪定くずや草、落葉などはステーションに出せるのか？

1度に2袋までは、黄色の指定袋に入れてステーションに出せます。幹は直径5cm以内、枝の長さ50cm以下にして出してください。



●使い捨てのカイロはいつ出すのか？

燃えるごみの日に出してください。使った後に、冷めてから出してください。

●飼い犬や猫のふんの出し方は？

基本的には、自家処理をお願いします。処分に困れば、燃えるごみとして扱ってください。

●使い捨てライターの出し方は？

必ず中身は使い切ってから燃えるごみに出してください。

●ダイレクトメールの外装(フィルム材質の袋)に宛名シールが貼ってあるが、そのまま出してもよいのか？

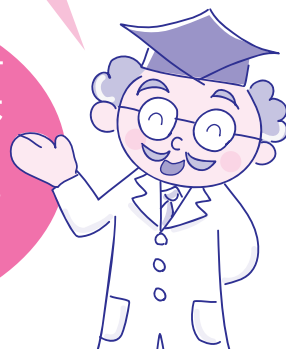
はがしていただかなくてもかまいません。容器包装プラとして透明の指定袋に入れて出してください。

●商品にかけてあるラップにシールが貼ってあるが、はがして出さないとイケないのか？

はがしていただかなくてもかまいません。容器包装プラとして透明の指定袋に入れて出してください。汚れが簡単に落ちないものは今までどおり、燃えるごみで出してください。

貴重な意見・お便りをいただきました

ごみについて、住民の方から直接このような貴重な意見・お便りをいただきありがとうございました。今後の業務の参考とさせていただきます。



- 容器包装プラの分別やごみ指定袋制度については、全国的な流れであり、賛成です。
- ごみの有料化は一方向的な行政の押し付けである。
- 一人暮らし老人には、この分別は難しい。
- ごみ有料化に反対です。
- 一般庶民に対するいじめではないですか。
- 不法投棄が増加しませんか。
- 資源ごみ回収実施日をごみカレンダーに載せてほしい。
- ごみの分別と持ち出し方について、独自のユニークな取り組みを考えてはどうか。
- みどり園の一角に、住民が直接ごみを持ち込めるステーションをつくり、持込みごとにスタンプを押すなどして、ある程度スタンプが貯まれば、指定ごみ袋がもらえるといった取り組みも面白いと思う。
- 軌道に乗るには、何年かかかると思うがきちんと声かけをすればきっと住民の協力が得られると思う。頑張ってください。
- ごみ袋1枚35円は高いと思う。
- 経費と原価をきちんと計算の上、単価を決めるべきだ。広報等ではっきり知らせてほしい。
- 年金生活者にはとても払えない。
- スーパー等に過剰包装をやめるよう働きかけるべきだ。
- 分別については賛成する。
- ごみが減れば人員の削減や収集車の減車をし、経費の節減を図るべき。