

# ザ・リサイクラー

第39号

2007年(平成19年)  
3月1日発行

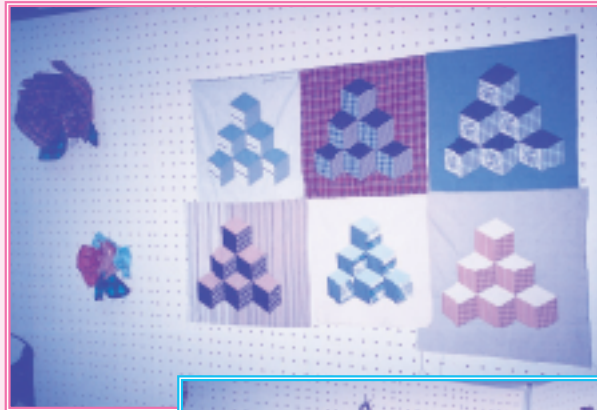
みんなでごみ減量20%大作戦を成功させよう!

北播磨清掃事務組合

〒677-0012 西脇市富吉南町262の1 TEL 0795(23)2808 FAX 0795(23)3941  
ホームページアドレス <http://www.city.nishiwaki.hyogo.jp/midorien/>

第10期

## 播州織手芸教室 受講生募集!!



北播磨リサイクルプラザでは、平成19年度も播州織手芸教室(リサイクル講座)を行います。小東千鶴先生指導のもと、播州織のハギレでバッグやポーチ、タペストリーなどを作ってみませんか?初心者の方も大歓迎!パッチワークの魅力・素晴らしさを実感してみてください。

募 集

講 師 / 小東千鶴先生  
日 時 / 毎月第1・3水曜日  
午後1時30分～3時30分

要 項

内 容 / 播州織のハギレを用いての手芸  
受講料 / 無料(但し、材料費は実費負担)  
期 間 / 4月～来年3月まで(初回は4月18日(水))  
人 数 / 20名 ※西脇市、加東市(旧滝野町区域に限る)、多可町に在住の方

播州織  
手芸教室  
申し込み  
方法

小東先生の指導のもと  
播州織ハギレを  
あなたの手で輝かせて  
みませんか?

「往復はがき」で申し込んでください。

※3月23日(金)必着

※抽選により決定いたします。

抽選結果は、はがきにてお知らせいたします。

(往信ハガキ表)

<input type="checkbox"/>	〒6770012
[往信]	西脇市富吉南町二六二の1
	北播磨清掃事務組合
	播州織手芸教室係
申込者住所 氏名	

(返信ハガキ裏)

播州織手芸教室申込	
申込者	
●住所	
●氏名	
●電話番号	

郵送先

〒677-0012 西脇市富吉南町262の1  
北播磨清掃事務組合 播州織手芸教室係

(返信ハガキ表)

<input type="checkbox"/>	〒6770012
[返信]	西脇市富吉南町二六二の1
	北播磨清掃事務組合
	播州織手芸教室係
申込者住所 氏名	

(返信ハガキ裏)

播州織手芸教室申込	
申込者住所	
氏名	

廃棄物処理手数料  
改正のお知らせ

平成19年4月1日からごみ処理手数料の一部が次のとおり改正されます。

●一般廃棄物処理手数料額(搬入分) 可燃ごみ 10kgにつき80円(現行70円)  
不燃ごみ 10kgにつき80円(現行70円)

また、生活系ごみの搬入についても手数料を徴収します。(指定袋による搬入の必要はありません。)

※今回の改正は、平成15年以来的手数料改正となります。なにとぞ、よろしくご理解ください。



19年4月~

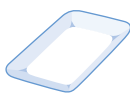
# 変わります。ごみのわけ方・出し方が...



年々増え続けるごみの量。なんと過去10年間に約30%も増えています。何とかごみを減らすため、19年4月からごみの分け方・出し方が大きく変更になります。主な変更点は、次のとおりです。

## 新たに分別をお願いします。

### 容器包装プラスチック類



食品トレイ



お菓子などの袋



シャンプー・洗剤のボトル



ウスターソースのボトル



スーパーなどのレジ袋、ビニール袋



カップラーメンの器



プラスチック製のキャップ、ラベル



緩衝材(発泡スチロール等)



豆腐・卵などのパック

その1 透明の指定袋に入れる

その2 可燃ごみのステーションに持ち出す

その3 持ち出し日 毎週1回

## 次のごみは、指定のごみ袋で持ち出してください。

燃えるごみ ..... 黄色の指定袋

容器包装プラ ..... 透明の指定袋

ペットボトル ..... 透明の指定袋

燃えるごみ

ペットボトル

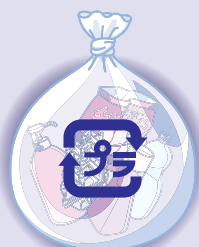
容器包装プラ



黄色の指定袋



透明の指定袋



指定袋には名前を記入する欄があります。

ごみの分別と減量のため、ステーションの環境保全と良好な管理のため、名前の記入をよろしくお願いいたします。

## 持出場所と持出時間を守って出しましょう。

燃えるごみ ⇒ 可燃ごみステーション 午前8時までに

容器包装プラ ⇒ 可燃ごみステーション 午後1時までに

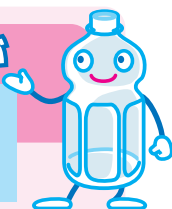
ペットボトル ⇒ 可燃ごみステーション 午後1時までに

金属類 ⇒ 不燃ごみステーション 午後1時までに

ビン(3色) ⇒ 不燃ごみステーション 午前8時までに

その他不燃物 ⇒ 不燃ごみステーション 午前8時までに

## ペットボトルの持ち出し方が変わります。



その1 透明の指定袋に入れる

その2 可燃ごみのステーションに持ち出す  
(ペットボトルの専用容器は、撤去します。)

その3 収集日は水曜日(4週に1回)

※キャップとラベルは容器包装プラスチックに分別

よごれた容器包装プラスチック・よごれたペットボトルは黄色の指定袋(可燃ごみ用)に入れて持ち出してください。



チューブ類  
(マヨネーズ・わさび・カラシ・歯磨き等)



食用油のボトル



中身が残ったボトル類

## Q & A コーナー

### 困っています。アルミ缶の持ち去り

Q. 午前中に、ごみステーションに出されたアルミ缶だけを、集められている人をよく見かけるが、どうなっているのか?

A. よくある問い合わせです。実はみどり園でも困っています。

みどり園の金属類収集は午後1時以降になっていきますので、午前中に収集することはありません。

ごみステーションに出された金属類は、みどり園が収集し、適正に処理します。無断で持ち去られては困ります。

# 指定収集袋取扱店一覧表

販売は、平成19年3月からです。販売店は、次のとおりです。

50音順  
19.2.1現在

## 西脇市

西脇地区
かねちよ商店
コープ西脇
主婦の店ヒロタ
文具センターテラカワ
リカー&ギフトマキノヤ

津万地区
イズミヤ(株)西脇店
木下食料品店
コーナン西脇店
定本食料品店
ジャパン西脇上野店
セブンイレブン西脇寺内店
ナフコ西脇店
ファミリーマート西脇上野店
フルーツはっとり
マックスバリュ西脇寺内店
(株)丸電

日野地区
アルカドラッグ西脇店
(株)エコーブ近畿にしわき店
クスリキリン堂西脇西田店
(株)ジュンテンドー西脇店
(有)誠和包装
セブンイレブン西脇市原町店
ハシデンキ
宮崎食料品店
マックスバリュ西脇小坂店
村井商店

重春地区
オカモト電気(株)
業務スーパー西脇店
さとうバザールタウン西脇店
ハンズコテラ西脇店
ローソン西脇高松店

野村地区
ジャパン西脇店
シンヤクドー西脇店
スーパーフレッシュさとう西脇野村店
セブンイレブン西脇野村町店
長井商店

比延地区
かどや
(有)中村商店

芳田地区
(有)でんきのきよせ

黒田庄地区
あさひ屋
黒田庄交流拠点施設 駅舎あつまっ亭
(株)エコーブ近畿桜丘店
(有)オオヤマ
岡井商店
キャビン西脇市黒田庄町店
クスリキリン堂黒田庄店
神月たばこ店
小西池呉服店
サークルK 黒田庄町店
藤甚商店
双葉薬局
Yショップ松本商店

西脇市役所



## 多可町

八千代区
(株)エコーブ近畿八千代店
オシバ電機商会
(有)門脇日栄堂
キハチ金物
京立建材(有)
こにし酒店
小牧モーターズ
コンドウ酒店
Yショップ高見酒店
(有)丹波屋
中嶋食品店
藤田石油(株)
まえだ
ヤマイチ商店
多可町役場八千代地域局

加美区
(株)エコーブ近畿かみ店
(有)大江商店
きはら呉服店
(有)京屋
こてらでんき
(株)コメリハードアンドグリーン加美店
坂部食料品店
杉原谷診療所
辻井商店
ハンズコテラ本店
藤原商店
北條屋
松井庄診療所
山口食料品店
(株)ヨシカワ
ローソン加美町役場前店
多可町役場加美地域局

中区
えびすや本社
えびすや曾我井店
クスリキリン堂中町店
熊田ふとん店
コーナン中町店
(株)コメリハードアンドグリーン中町店
サークルK中町森本店
スーパーフレッシュさとう中店
(株)中町スーパーマーケット
新田酒店
ふじいドライ
マックスバリュ中町店
吉田文具店
ローソン多可郡中町南店
多可町役場住民生活課
多可町健康福祉センター(アスパル)

加東市
旧滝野町地区
ウエルマート滝野店
(株)エコーブ近畿滝野店
ジャパン滝野店
生鮮館マルキシ
セブンイレブン加東上滝野店
ファミリーマート滝野・社インター店
まるさんマート
(有)三木千代
加東市滝野産業展示館
加東市役所滝野庁舎

旧滝野町地区以外
クスリキリン堂社店
ジャスコ社店
フレッシュさとう社店
加東市役所社庁舎
加東市役所東条庁舎

## 指定袋の価格と容量

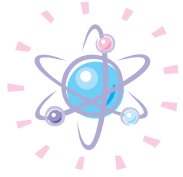
4月からは指定のごみ袋を使用してください。

### ◎ 「可燃ごみ」を出すときの指定袋

種類	色	入る量の目安	枚数	金額
可燃ごみ用(大)	黄色	45%程度	10枚入	350円
可燃ごみ用(中)	黄色	30%程度	10枚入	250円
可燃ごみ用(小)	黄色	20%程度	10枚入	150円

### ◎ 「容器包装プラ」または「ペットボトル」を出すときの指定袋

種類	色	入る量の目安	枚数	金額
容器包装プラ・ペットボトル兼用(大)	透明	45%程度	10枚入	250円
容器包装プラ・ペットボトル兼用(中)	透明	30%程度	10枚入	150円



# リサイクルバンク



● 2月6日受付分まで ●

まだ使える不用品・中古品を、必要な人に譲りたい、譲ってほしい…。モノを大切にすることを伝えるコーナーです。譲りたい、譲ってほしいと思われた商品の枠内に書いてあるお宅へ直接お電話していただき、価格等の交渉をしていただきます。なお、掲載しております内容については、再確認をして下さい。

(リサイクルプラザは、情報提供だけで仲介はしませんので、ご了承ください。)

## 譲ります

### ●自転車

- ・26インチ
- ・変速付き
- ・2年使用

無料

### ●自転車

- ・24インチ
- ・変速付き
- ・新品

無料

多可町 畑中  
☎36-0168

### ●餅つき器

- ・ナショナル
- ・5~6年前に購入
- ・1~2回使用

格安  
相談

西脇市 齊藤  
☎23-0313

### ●手押し車

- ・4~5年使用

無料

西脇市 川嶋  
☎23-1151

### ●ファミリースタジオ

- ・家庭用ビデオ編集コントローラー
- ・SONY RM-E33F
- ・数回使用

無料

多可町 岡本  
☎35-0262

## お願い

この欄で紹介した品物の交換・譲渡が成立したときは、必ず北播磨リサイクルプラザ(☎23-2808)までご連絡ください。また、すでに交換・譲渡が済んでいる場合がありますので、ご了承ください。

## 譲ってください

### ●足踏みミシン

要相談

多可町 宮崎  
☎35-1133

### ●洋裁用のマネキン

- ・洋服に使用できる大きさ
- ・スタンド式の物

要相談

西脇市 石塚  
☎090-3971-3185

### ●西脇中学校の学生服とセーラー服

- ・170cm以上

### ●西脇中学校体操服

- ・上下 冬用 L・Oサイズ
- ・H19年に卒業される方

### ●西脇中学校のサブバック

- ・リュック

要相談

西脇市 岡野  
☎23-7541

このコーナーへの申し込みは、みどり園内・北播磨リサイクルプラザにて受け付けております。詳細につきましては、北播磨リサイクルプラザ(☎23-2808)までおたずねください。

すてきなリサイクル家具類を展示しています。実物を見てお申し込みください。(電話申し込み不可)

## リサイクル家具類の展示と抽選会

- 申込期限/3月19日(月)9時半まで
- 抽選日時/3月19日(月)10時より(公開抽選)

リサイクルプラザ  
Rショップ前で  
抽選します。

## お願い

- 申し込み後、キャンセルしたい方は、至急ご連絡ください。抽選後のキャンセルはできません。
- 当選された方には、抽選会終了後、電話でお知らせしますので、個々のお問い合わせはご遠慮ください。

- 当選された方は、1週間以内にお引き取りをお願いします。配達は致しかねますので、ご了承ください。
- 申し込みにあたり、他人の名前の無断借用や、申し込み点数の限度(お一人3点まで)を超えることのないようお願いします。
- 申し込みは西脇市、加東市(旧滝野町区域に限る)、多可町にお住まいの方に限ります。



## 平成18年度 みどり園ダイオキシン類の測定結果

平成18年度にみどり園のごみ処理施設から発生するダイオキシン類の測定を実施した結果は、次のとおりでした。

1	ごみ処理施設 (平成18年度4回実施分)	排ガス	0.74~1.5ナノグラム/平均値0.99ナノグラム (ng-TEQ/ml) ※法律で定める基準値/5ナノグラム
2	みどり園周辺環境 (みどり園から2km以内の地点)	①一般環境大気	0.063ピコグラム/1箇所測定 (pg-TEQ/ml) ※環境基準値/0.6ピコグラム以下
		②環境水(湧水)	0.043ピコグラム/2箇所の最高値 (pg-TEQ/l) ※環境基準値/1ピコグラム以下
		③土壌	1.7ピコグラム/3箇所の最高値 (pg-TEQ/g) ※環境基準値/1,000ピコグラム以下

### 微量物質のための単位

- kg (キログラム) 重さを測る単位
- g (グラム)
- mg (ミリグラム) = 10<sup>-3</sup>g (千分の1グラム)
- μg (マイクログラム) = 10<sup>-6</sup>g (100万分の1グラム)
- ng (ナノグラム) = 10<sup>-9</sup>g (10億分の1グラム)
- pg (ピコグラム) = 10<sup>-12</sup>g (1兆分の1グラム)

東京ドームに相当する体積の入れ物を水でいっぱいにした場合の重さが約10<sup>12</sup>gです。このため、東京ドームに相当する入れ物に水を満たして角砂糖1個(1g)を溶かし、その水1ccに含まれている砂糖が1pg(ピコグラム)になります。

[TEQ]とは：毒性等量と言ひ、ダイオキシン類の中で最も毒性の強いと言われている2,3,7,8-TeCDDの毒性を1.00とし、ダイオキシン類のそれぞれの異性体の毒性を2,3,7,8-TeCDDに換算して合計したものの。